

GGBHmbH



**Fortbildungsangebote für Beschäftigte
in der Pflege 2024 – 2. Halbjahr**



CONCEPT 3

ENTWICKELN | VERÄNDERN | WEITERBILDEN

Fortbildungsprogramm 2024 – 2. Halbjahr

Sehr geehrte Damen und Herren,

liebe Kolleginnen und Kollegen,

auch für das zweite Halbjahr 2024 haben uns zahlreiche Themenwünsche von Ihnen und Ihren Mitarbeitern*innen erreicht. Diese Themen haben wir fast alle aufgegriffen und für Sie geplant.

Hinweisen möchte ich besonders auf das Angebot *Kultursensible Pflege*; dieses Thema wird stetig mehr angefragt und stellt für viele eine Herausforderung in der täglichen Praxis dar. Darüber hinaus bieten wir auch wieder Seminare zur *Selbstpflege* an, haben zwei *Expertenstandards* im Angebot und werden das Thema *Demenz* unter speziellen Aspekten bearbeiten. Abgerundet wird unser Programm durch konkrete pflegfachliche Aspekte der *Basalen Stimulation*[®].

Alle Seminare sind wieder als Pflichtfortbildungen für Praxisanleiter*innen und für Betreuungskräfte bzw. Alltagsbegleiter*innen sowie für alle anderen Fachkräfte geeignet.

Auf den folgenden Seiten erhalten Sie ausführliche Informationen zu den einzelnen Veranstaltungen und am Ende der Programmübersicht erfahren Sie auch mehr über unsere (neuen) Dozenten*innen.

Weiterhin unterstützen wir Sie auch bei der Planung und Durchführung von Veranstaltungen nur für Mitarbeitende Ihrer Einrichtung. Bitte sprechen Sie uns an! Gerne erarbeiten wir mit Ihnen zusammen ein entsprechendes Konzept und unterbreiten Ihnen ein Angebot.

Bei Fragen stehen wir Ihnen wie gewohnt sehr gerne zur Verfügung.

Ich freue mich wie immer auf unsere Zusammenarbeit und natürlich über Ihre Anmeldungen!

Herzliche Grüße

Frank Schneider

(Projektverantwortlicher Firmenschulungen)

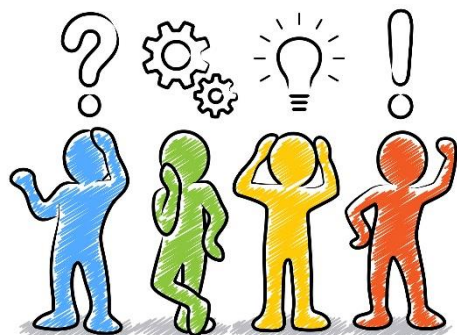
CONCEPT 3

05121 9361-243

schneider@ggbh.de

Inhalt

Thema	Zielgruppe	Termin	Seite
Erstellung von Lernaufträgen und Umsetzung von Praxisaufgaben		27.09.2024	3
Kultursensible Pflege		29.10.2024	4
Konflikt- und Stressmanagement für den Alltag		13.11.2024	5
Expertenstandards: Schmerzmanagement und Kontinenzförderung		21.11.2024	6
Update Demenz: vom Bestehlungswahn bis zu Gewalt im pflegerischen Alltag	Pflegefachkräfte (FK)	28.11.2024	7
Empathie ist keine Zauberei	Praxisanleiter*innen (PA)	04.12.2024	8
Wahrnehmungsförderung und Basale Stimulation®	Betreuungskräfte (BK)	10.12.2024	9
<i>Unsere Dozenten und Dozentinnen</i>	Alltagsbegleiter*innen (AB)		10



X59210M

Erstellung von Lernaufträgen und
Umsetzung von Praxisaufgaben

Zielgruppe	PA
Umfang	8 Ustd.
Leitung	Ute Heine-Hilgenberg
Termin	27.09.2024
Uhrzeit	08:30 bis 15:30 Uhr
Ort	VHS Hildesheim, Pfaffenstieg 4-5, Raum 5.01

Lernaufgaben sind fester Bestandteil der Praktischen Ausbildung. Sie beziehen sich auf Lernsituationen, die im Curriculum formuliert wurden und am Praxisort erfahrbar werden. Sie bieten allen an der Ausbildung beteiligten Fachkräften, Praxisanleitenden und Auszubildenden Orientierung zum Lernstand bzw. Lernfortschritt.

Diese Veranstaltung bietet neben der Auffrischung und Vertiefung von formalen Anforderungen auch die Schwerpunkte Kompetenzorientierung und Erarbeitung von Lernaufgaben.

Inhalte:

- Anforderungen nach PflGB und PflAPrV
- Kompetenzorientierung in Theorie und Praxis
- Lernaufgaben in der Praxis
- Erarbeitung von Lernaufgaben
- Erfahrungen aus der pädagogischen Praxis

Kosten und Anmeldung

Die Kosten je Seminartag betragen 100,00 €

Anmeldung und weitere Informationen bei Ursula Faber, Tel. 05121 9361-182; E-Mail faber@ggbh.de



X59211M Kultursensible Pflege

Zielgruppe	PA, FK, AB
Umfang	8 Ustd.
Leitung	Swenja Wittkopf
Termin	29.10.2024
Uhrzeit	08:30 bis 15:30 Uhr
Ort	VHS Hildesheim, Pfaffenstieg 4-5, Raum 5.01

Der Anteil von Menschen mit Migrationsbiografie in Gesundheits- und Pflegeeinrichtungen nimmt stetig zu. Das bezieht sich sowohl auf Bewohner*innen und Patienten*innen als auch auf Mitarbeiter*innen unterschiedlicher Herkunft.

Um den vielfältigen kulturellen, religiösen und individuellen Werten und Bedürfnissen gerecht zu werden, bedarf es entsprechender Kenntnisse. Dazu gehört, sich der aktuellen migrationsbedingten und kulturellen Dimensionen in der Beziehungsgestaltung bewusst zu sein und das eigene Verhalten im Umgang miteinander entsprechend auszurichten. Das sind letztlich die Voraussetzungen für mehr Vertrauen und ein wertschätzendes Miteinander in der täglichen Begegnung.

Inhalte:

- Was versteht man unter kultursensibler Pflege?
- Bekannte und fremde Verhaltensweisen
- Gender in der kultursensiblen Pflege
- Kulturell begründete Kommunikationsstile
- Körperliche Nähe und Distanz
- Was bedeutet kultursensibles Arbeiten in der Pflege konkret?
- Beispiele aus der täglichen Praxis

Kosten und Anmeldung

Die Kosten je Seminartag betragen 100,00 €

Anmeldung und weitere Informationen bei Ursula Faber, Tel. 05121 9361-182; E-Mail faber@ggbh.de



X59212M Konflikt- und Stressmanagement für den Alltag

Zielgruppe	PA, FK, AB
Umfang	8 Ustd.
Leitung	Rita Bahrenburg
Termin	13.11.2024
Uhrzeit	08:30 bis 15:30 Uhr
Ort	VHS Hildesheim, Pfaffenstieg 4-5, Raum 5.01

In diesem Seminar beschäftigen wir uns mit unterschiedlichen Möglichkeiten, sich vor den Folgen von Überlastung und Stress zu schützen. Viele Beschäftigte leiden unter Druck und Dauerstress. Das führt immer häufiger zu Burnout, Depression, Rückenleiden und chronischen Schmerzen. Mittlerweile stellen psychische Erkrankungen insbesondere bei Mitarbeitern*innen in der Pflege und Betreuung den zweithäufigsten Grund für Arbeitsunfähigkeit dar. Gleichzeitig stehen neben dem Arbeitgeber auch die Beschäftigten selbst in der Verantwortung,

Inhalte

- Grundlagen zum Stressverständnis
- Mentale Gesundheit stärken
- Konflikt- und Stressmanagement
 - Innere und äußere Stressoren
 - Psychohygiene – selbstverantwortlich und wirksam

Kosten und Anmeldung

Die Kosten je Seminartag betragen 100,00 €

Anmeldung und weitere Informationen bei Ursula Faber, Tel. 05121 9361-182; E-Mail faber@ggbh.de



X59213M

Expertenstandards:
*Schmerzmanagement und
Kontinenzförderung*

Zielgruppe	PA, FK
Umfang	8 Ustd.
Leitung	Valentina Schuljak
Termin	21.11.2024
Uhrzeit	08:30 bis 15:30 Uhr
Ort	VHS Hildesheim, Pfaffenstieg 4-5, Raum 5.01

Diese beiden Expertenstandards gehören in eine Gruppe von pflegewissenschaftlich validen Handlungsempfehlungen, die als Qualitätsmaßstab gelten und auch überprüft werden.

In diesem Seminar haben Sie die Möglichkeit, Ihr Wissen aufzufrischen und zu vertiefen; dabei können Sie den großen Erfahrungsschatz der Teilnehmenden nutzen und Fragestellungen aus der Praxis bearbeiten.

Inhalte

- Expertenstandard *Schmerzmanagement* in der Pflege
 - Entstehung von Schmerz (Auffrischung und Vertiefung)
 - Umsetzung des Standards in der Praxis pflegerischer Maßnahmen
 - Dokumentation und Pflegeprozessplanung (chronische Schmerzen)
 - Kommunikation mit Ärzten*innen
 - Beratung zum Thema *Umgang mit Schmerzen*
- Expertenstandard *Förderung der Harnkontinenz*
 - Inkontinenzformen (Auffrischung und Vertiefung)
 - Förderung der Kontinenz und Selbstständigkeit
 - Dokumentation und Pflegeprozessplanung
 - Beratung zum Thema *Umgang mit Inkontinenz*

Kosten und Anmeldung

Die Kosten je Seminartag betragen 100,00 €

Anmeldung und weitere Informationen bei Ursula Faber, Tel. 05121 9361-182; E-Mail faber@ggbh.de



X59214M
Update Demenz:
vom Bestehlungswahn bis zu Gewalt
im pflegerischen Alltag

Zielgruppe	PA, FK, AB
Umfang	8 Ustd.
Leitung	Madeleine Dornhofer
Termin	28.11.2024
Uhrzeit	08:30 bis 15:30 Uhr
Ort	VHS Hildesheim, Pfaffenstieg 4-5, Raum 5.01

Zukünftig wird es immer mehr Menschen mit demenziellen Veränderungen geben; das hat großen Einfluss auf die Arbeit in Gesundheits- und Pflegeeinrichtungen und stellt die Träger und das Personal vor große Herausforderungen.

Bewohner*innen und Patienten*innen, die von Demenz betroffen sind, benötigen in ihrer Nähe Menschen, die um die Besonderheiten im Umgang mit ihnen wissen.

In diesem Seminar können Sie Ihre Kenntnisse und Erfahrungen mit Aggression, Depression und „herausforderndem Verhalten“ vertiefen, ergänzen und aktualisieren. Das betrifft das Erkennen von Schutzmechanismen, Stressfaktoren und Bedürfnissen, ebenso auch die Nutzung vorhandener Ressourcen.

Inhalte

- Update zum Thema *Demenzielle Veränderungen*
- *Bestehlungswahn*:
 - Woher kommt der Bestehlungswahn bei Menschen mit demenziellen Veränderungen?
 - Verstehende und empathische Kommunikation
 - Validationskonzepte
 - Praktische Übungen
- Umgang mit *Gewalt in der Pflege*:
 - Verständnis von herausforderndem Verhalten
 - Erfahrungen mit Aggression
 - Prävention und Maßnahmen in der konkreten Situation

Kosten und Anmeldung

Die Kosten je Seminartag betragen 100,00 €

Anmeldung und weitere Informationen bei Ursula Faber, Tel. 05121 9361-182; E-Mail faber@ggbh.de



X59215M Empathie ist keine Zauberei

Zielgruppe	PA, FK, AB
Umfang	8 Ustd.
Leitung	Claudia Schneider
Termin	04.12.2024
Uhrzeit	08:30 bis 15:30 Uhr
Ort	VHS Hildesheim, Pfaffenstieg 4-5, Raum 5.01

Mitgefühl und Achtsamkeit mit sich und anderen im beruflichen Umfeld gewinnen in der heutigen Zeit stetig an Bedeutung. Durch den Fachkräftemangel kommen Pflegenden immer schneller an persönliche und organisatorische Grenzen. Die Zahl der Pflegenden mit Erschöpfungssyndromen und Burnout steigt weiterhin an.

Sie haben in diesem Seminar die Möglichkeit, Einstellungen und Strategien kennenzulernen und auch zu praktizieren, um einer persönlichen Überlastung mit all ihren Folgen vorzubeugen bzw. in einer solchen Phase gut für sich zu sorgen.

Das Seminar richtet sich an alle, die sich selbst wieder zu einem gesundheitsförderlichen Umgang mit Belastungen befähigen möchten und Ansätze kennenlernen wollen, um auch im Alltag für sich zu sorgen. Dazu gehört auch MBSR®, die achtsamkeitsbasierte Stressreduktion, ein anerkanntes Übungsprogramm zur Stressreduzierung.

Inhalte

- Stressoren erkennen, Stressreaktionen einordnen
- Individuelle Strategien zum Umgang mit Stress
- *Mindfulness-Based Stress Reduction (MBSR®)* (Achtsamkeit und Mitgefühlspraxis)
- Praktische Übungen



Kosten und Anmeldung

Die Kosten je Seminartag betragen 100,00 €

Anmeldung und weitere Informationen bei Ursula Faber, Tel. 05121 9361-182; E-Mail faber@ggbh.de



X59216M Wahrnehmungsförderung und Basale Stimulation®

Zielgruppe	PA, FK, AB
Umfang	8 Ustd.
Leitung	Valentina Schuljak
Termin	10.12.2024
Uhrzeit	08:30 bis 15:30 Uhr
Ort	VHS Hildesheim, Pfaffenstieg 4-5, Raum 5.01

Der Umgang mit pflegebedürftigen Menschen stellt hohe Anforderungen an Pflegende, Therapeuten und Angehörige. Pflegebedürftige Menschen sind häufig in ihrer Wahrnehmung, Bewegung und Kommunikation verändert. Sie benötigen Fachpersonen, die sie verstehen und den Menschen in all seinem Erleben in den Mittelpunkt stellen. Dabei kommt es nicht nur auf das **WAS** meines Handelns an, vielmehr zählt das **WIE!** Das Konzept Basale Stimulation® in der Pflege bietet Orientierung bei unklarer Wahrnehmung, Bewegung und Kommunikation.

Inhalte

- Bedeutung des Themas für die Pflege in der Pflege
- Wie funktioniert Wahrnehmung eigentlich genau?
- *Basale Stimulation*® als Bestandteil der täglichen pflegerischen Arbeit
- Anwendung *Basaler Stimulation*® in der palliativen und gerontopsychiatrischen Pflege
- Kinästhetik als Konzept der Wahrnehmungsförderung im Zusammenhang mit *Basaler Stimulation*®
- Praktische Übungen

Bitte bringen Sie bequeme, gerne sportliche Kleidung zum Seminar mit.

Kosten und Anmeldung

Die Kosten je Seminartag betragen 100,00 €

Anmeldung und weitere Informationen bei Ursula Faber, Tel. 05121 9361-182; E-Mail faber@ggbh.de

Unsere Dozentinnen und Dozenten

Rita Bahrenburg

Mediatorin
 Verhaltenstherapeutin
 Seminarleitung für *Progressive Muskelentspannung*
 Staatlich geprüfte Heilpraktikerin für Psychotherapie
 Med. Techn. Radiologie-Assistentin (MTRA)

Madeleine Dornhofer

M.A. Interkult. Wissenskommunikation, Soziologie,
 Politikwissenschaft
 Leitung einer Weiterbildungsstätte
 (Seniorenwerk gGmbH Nordhausen)

Ute Heine-Hilgenberg

Gesundheits- und Krankenpflegerin
 Grund- und Hauptschullehrerin
 Langjährige Lehrtätigkeit in Berufsschulen der Altenpflege
 Freie Dozentin

Claudia Schneider

Dipl.-Pflegerin
 Fachkraft f. Leitungsaufgaben i. d. Pflege
 Mediatorin (n. BM)
 Staatlich geprüfte Heilpraktikerin für Psychotherapie
 Yogalehrerin BDY/ EU
 MBSR-/ MBCT-Lehrerin
 Logotherapeutin (i.A.)

Valentina Schuljak

Gesundheits- und Krankenpflegerin
 Fachkraft für Anästhesie- und Intensivpflege
 B.A. Pflege
 M.A. Personalentwicklung

Swenja Wittkopf

Dipl.-Religionspädagogin
 Diakonin
 Dozentin am DIAKOVERE Fachzentrum Hannover
 Schulseelsorgerin
